



**КОМИТЕТ ИМУЩЕСТВЕННЫХ ОТНОШЕНИЙ  
АДМИНИСТРАЦИИ ПЕРМСКОГО МУНИЦИПАЛЬНОГО ОКРУГА**

**РЕШЕНИЕ**

о размещении объектов № 2496

Пермский край  
Пермский округ

29.08.2024

Комитет имущественных отношений администрации Пермского муниципального округа разрешает Акционерному обществу «Газпром газораспределение Пермь» (ИНН 5902183841, ОГРН 1025900512670, почтовый адрес: 614000, г. Пермь, ул. Петропавловская, 43)

размещение объекта «Газопровод-ввод по адресу: с Бершеть, ул Железнодорожная, д 20» (газопровод давлением до 1.2 Мпа, для размещения которого не требуется разрешения на строительство)

на землях государственная собственность на которые не разграничена

на срок 1 год

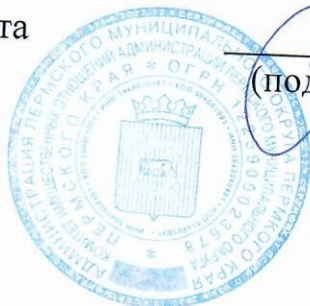
Местоположение: Пермский край, Пермский м.о., с. Бершеть

Приложение: схема предполагаемых к использованию земель или части земельного участка.

Особые условия использования:

- 1) При размещении газопровода учесть параметры ширины проезда улично-дорожной сети, во избежание сужения полосы отвода дороги.
- 2) При условии получения разрешения на производство земляных работ.

Председатель комитета



(подпись, печать)

Е.А. Демидова

**Схема предполагаемых к использованию земель или части земельного участка**

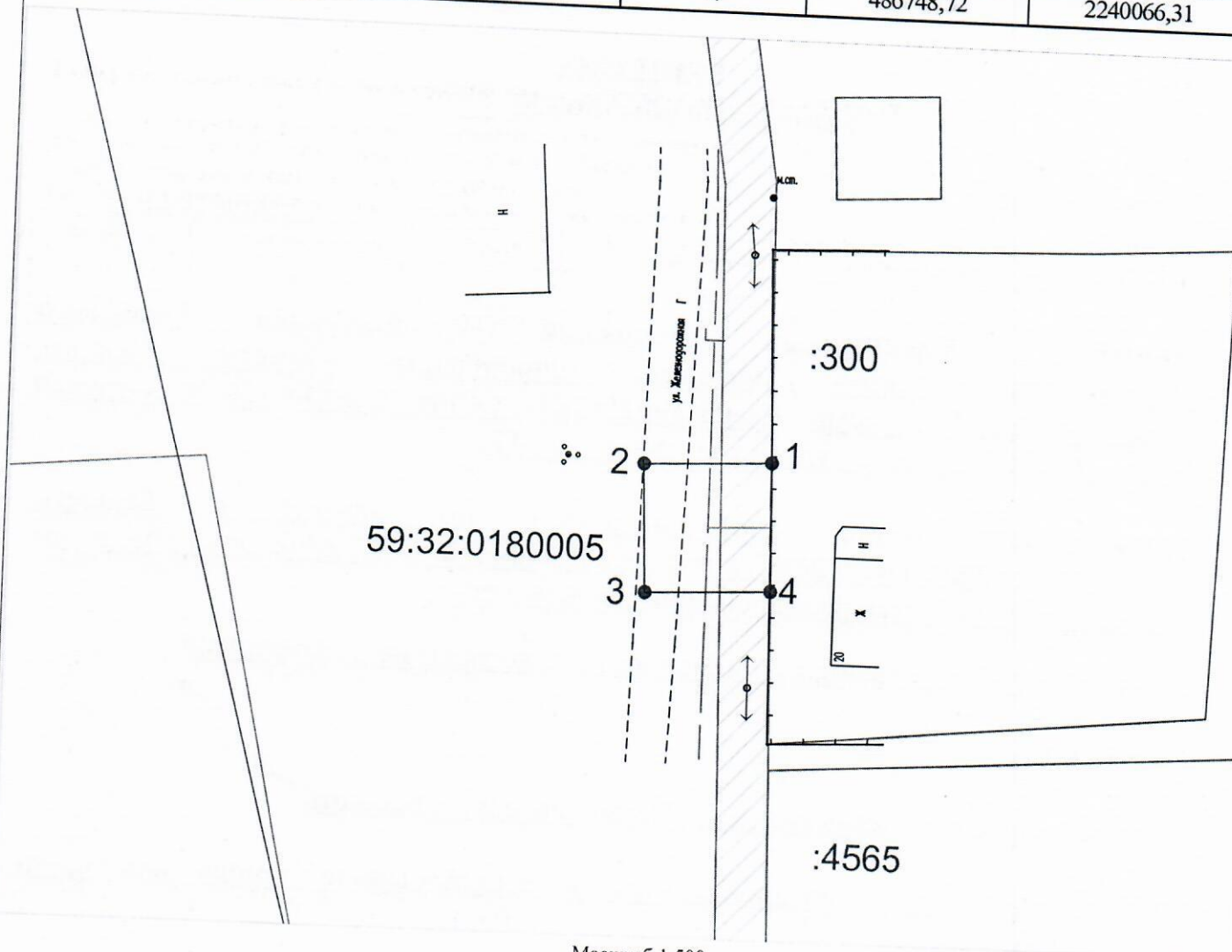
Объект: "Газопровод-ввод по адресу: с Бершеть, ул Железнодорожная, д 20"

Местоположение: Пермский край, Пермский м.о., с. Бершеть

Площадь земель или части земельного участка, кв.м.: 99

Вид разрешенного использования земельного участка: отсутствует

№ точки границы	Каталог координат (МСК-59), м		№ точки границы	Каталог координат (МСК-59), м	
	X	Y		X	Y
1	486758,72	2240066,10	3	486748,32	2240056,49
2	486758,32	2240056,08	4	486748,72	2240066,31



Масштаб 1:500

**Описание границ смежных землепользователей:**

от т.1 до т.4 - земли неразграниченной государственной (муниципальной) собственности.  
от т.4 до т.1 - земельный участок с кадастровым номером 59:32:0180005:300.

**Условные обозначения:**

- граница предполагаемых к использованию земель или части земельного участка
- граница земельного участка ранее учтенного в ЕГРН
- граница кадастрового квартала
- 59:32:0180005 - кадастровый номер квартала
- :300 - кадастровый номер земельного участка в кадастровом квартале
- проектируемый газопровод-ввод
- существующий газопровод
- граница зоны с особыми условиями использования территории учтенная в ЕГРН

Заявитель Косачев О.В., по доверенности  
(подпись, расшифровка подписи) № 2060 от 08.12.2023г.  
МП Верно  
(для юридических лиц и ИП)